



PREFEITURA DO MUNICÍPIO DE IBIPORÃ

Estado do Paraná

SECRETARIA MUNICIPAL DE SAÚDE
Centro de Operações em Emergências em Saúde Pública

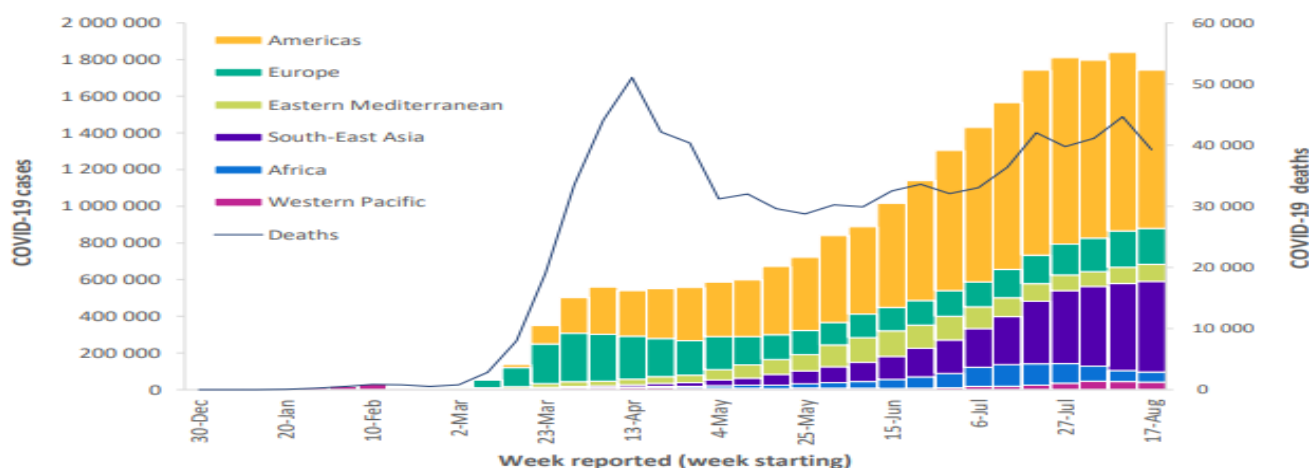
11 ° INFORME EPIDEMIOLÓGICO: COVID-19

Ibiporã, 27 de agosto de 2020.

SITUAÇÃO EPIDEMIOLÓGICA NO MUNDO

A Organização Mundial de Saúde confirmou 23.980.044 casos, com 820.763 óbitos. Nas últimas 24 horas foram confirmados 227.079 novos casos. No gráfico abaixo, segue a descrição de casos e óbitos por regiões da OMS.

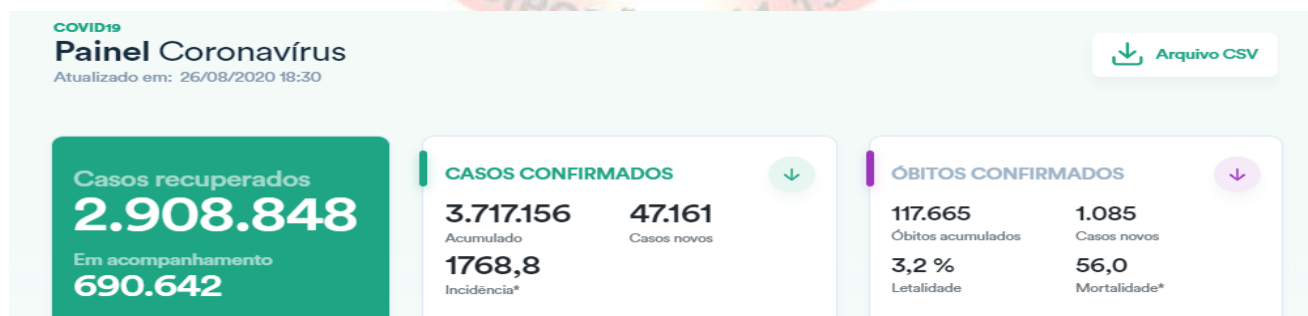
Figure 1: Number of COVID-19 cases and deaths reported weekly by WHO region, 30 December to 23 August 2020**



**See data table and figure notes.

SITUAÇÃO EPIDEMIOLÓGICA NO BRASIL E PARANÁ

No Brasil, segundo o Ministério da Saúde, foram confirmados 3.717.156 casos e 117.665 óbitos. Os estados com maior número de casos são, respectivamente: São Paulo, Bahia, Rio de Janeiro, Ceará e Minas Gerais. Nas últimas 24 horas foram confirmados 47.161 casos novos e 1.085 óbitos.





PREFEITURA DO MUNICÍPIO DE IBIPORÃ

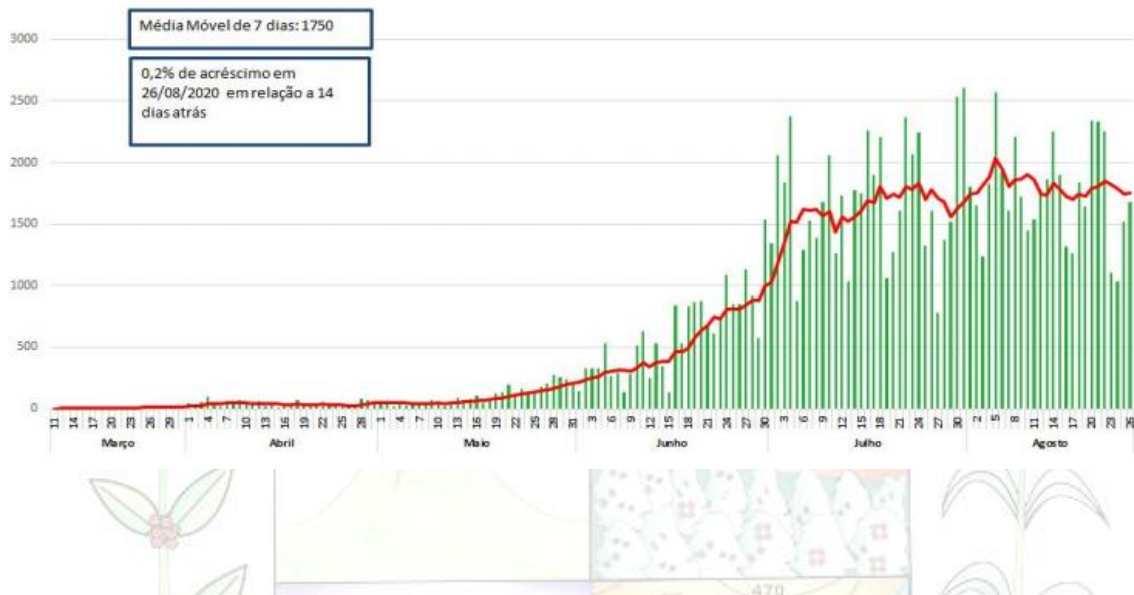
Estado do Paraná

SECRETARIA MUNICIPAL DE SAÚDE Centro de Operações em Emergências em Saúde Pública

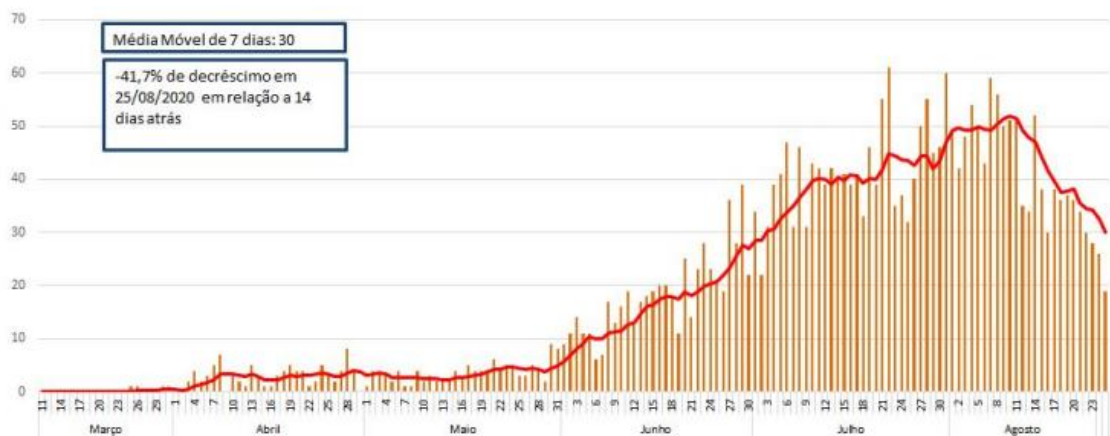
No Estado do Paraná foram confirmados 120.920 casos, sendo 3.064 óbitos. Na 17ª Regional de Saúde (Londrina) estão confirmados 10.006 casos, 5.572 recuperados e 232 óbitos, com 18 cidades apresentando óbitos.



MÉDIA MÓVEL DE CASOS POR DATA DE DIAGNÓSTICO - PARANÁ



MÉDIA MÓVEL DE ÓBITOS POR DATA DO ÓBITO - PARANÁ



Fonte: Dados de casos confirmados de residentes no Paraná consultados da planilha de monitoramento diário de casos do CIEVS/DAV/SESA no dia 26/08/2020, às 12h. Dados preliminares, sujeitos a alterações.



PREFEITURA DO MUNICÍPIO DE IBIPORÃ

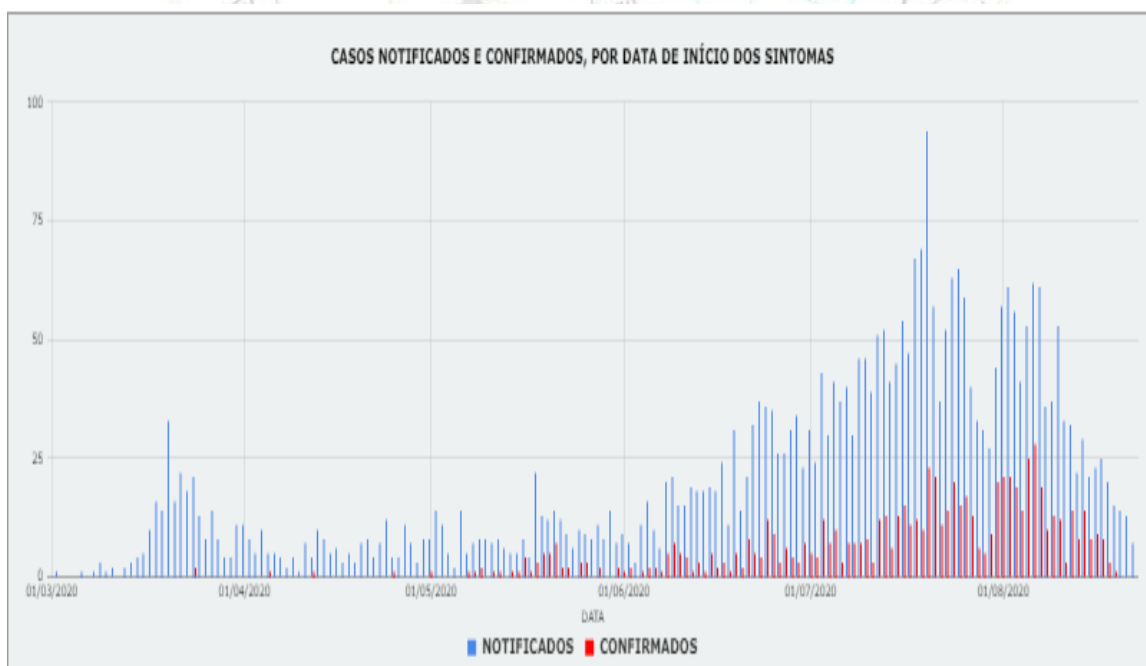
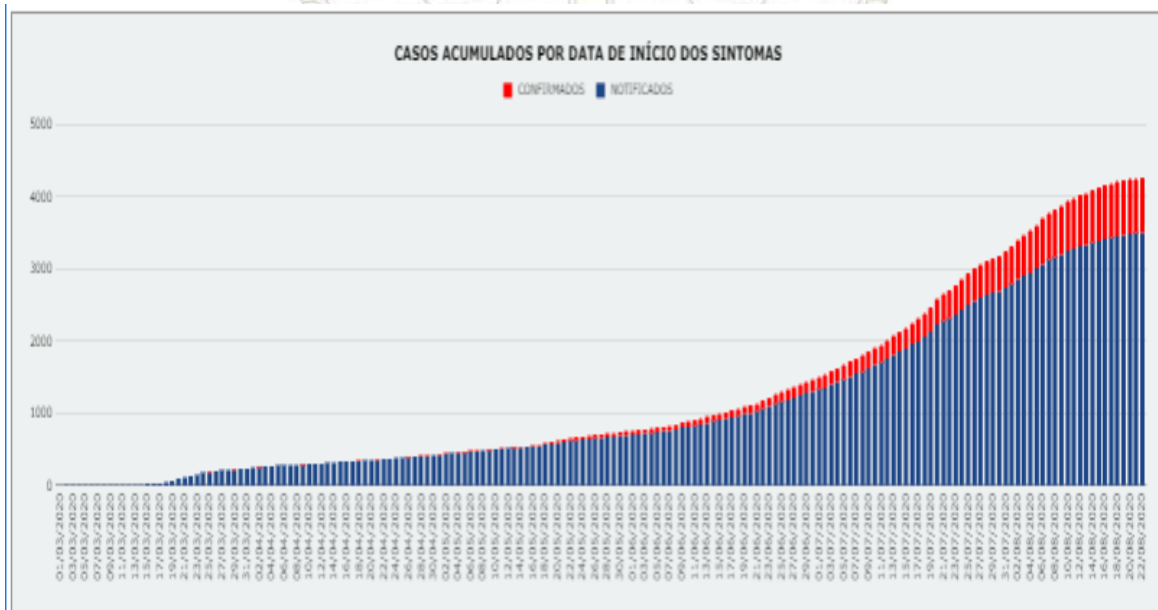
Estado do Paraná

SECRETARIA MUNICIPAL DE SAÚDE Centro de Operações em Emergências em Saúde Pública

SITUAÇÃO EPIDEMIOLÓGICA EM IBIPORÃ

Em Ibiporã, 3.599 pacientes já foram notificados, com 749 casos confirmados. O primeiro caso foi confirmado em 20 de abril. Foram registrados cinco óbitos, sendo o primeiro em 03 de junho. No mês de agosto já foram registrados três óbitos. O número de recuperados é de 596 pacientes.

Na sequência, dados detalhados estão representados por gráficos.

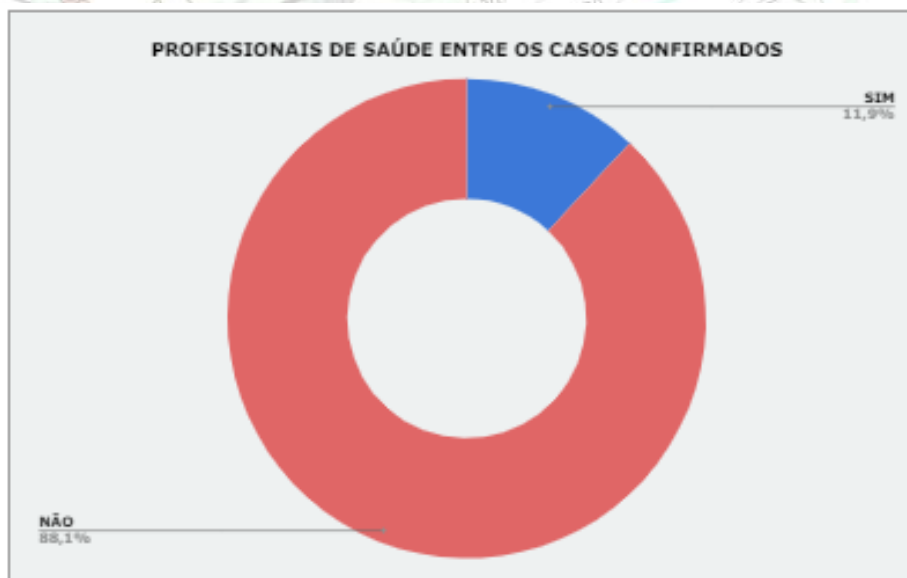
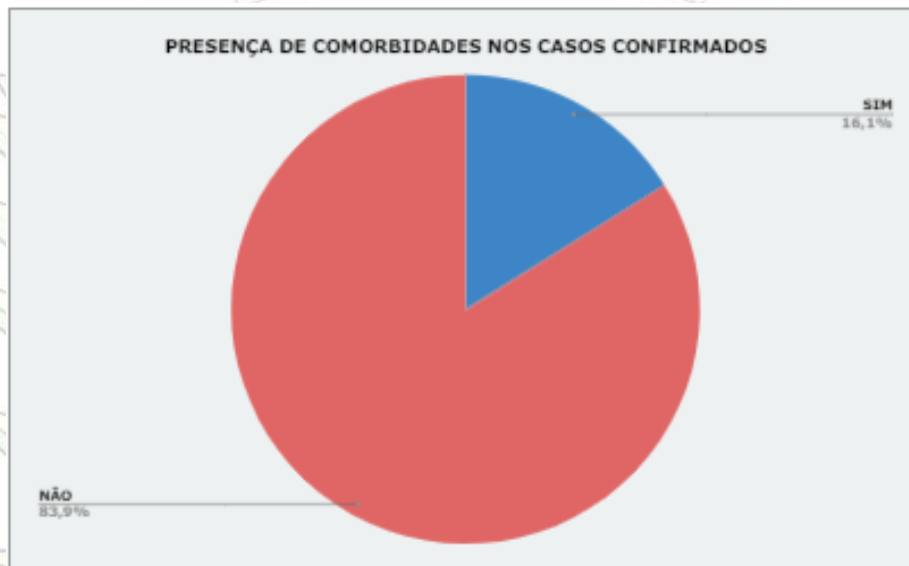




PREFEITURA DO MUNICÍPIO DE IBIPORÃ

Estado do Paraná

SECRETARIA MUNICIPAL DE SAÚDE Centro de Operações em Emergências em Saúde Pública



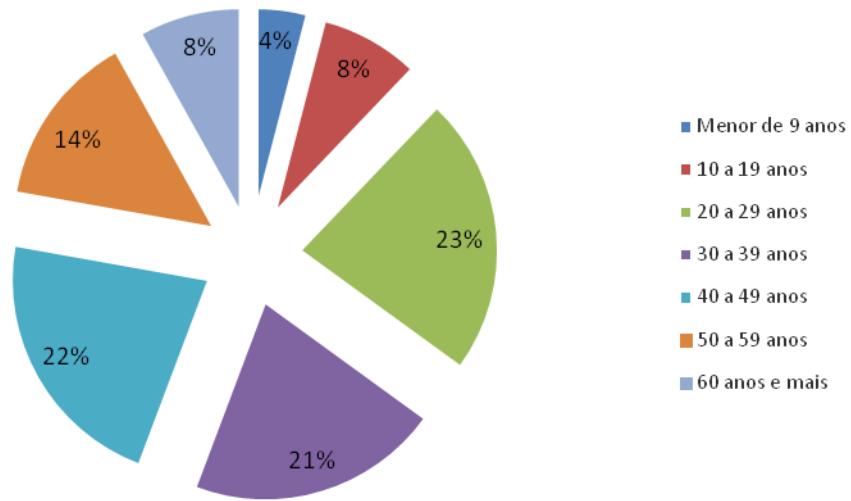


PREFEITURA DO MUNICÍPIO DE IBIPORÃ

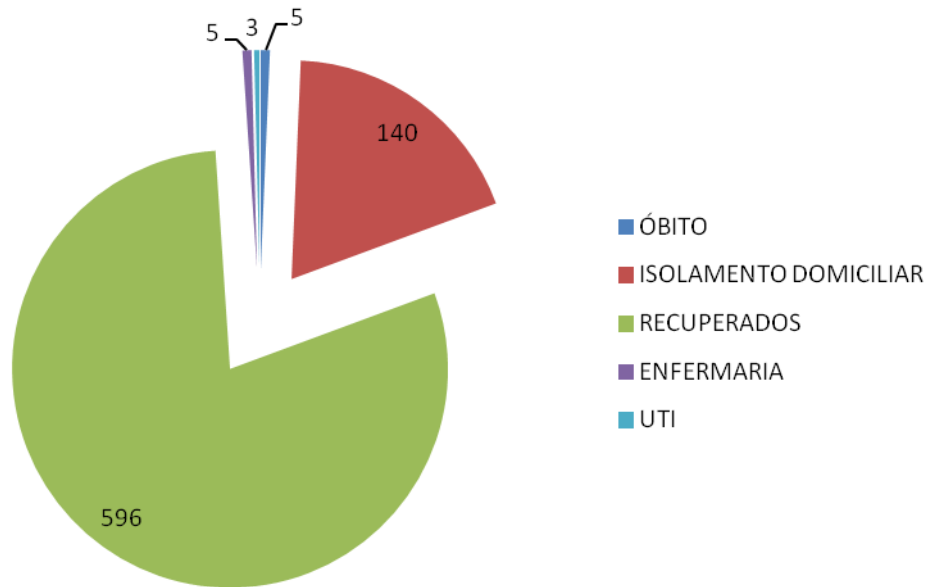
Estado do Paraná

SECRETARIA MUNICIPAL DE SAÚDE Centro de Operações em Emergências em Saúde Pública

Casos Confirmados, por faixa etária



Casos confirmados, por situação atual





PREFEITURA DO MUNICÍPIO DE IBIPORÃ

Estado do Paraná

SECRETARIA MUNICIPAL DE SAÚDE Centro de Operações em Emergências em Saúde Pública

