



PREFEITURA DO MUNICÍPIO DE IBIPORÃ

Estado do Paraná

SECRETARIA MUNICIPAL DE SAÚDE
Centro de Operações em Emergências em Saúde Pública

4º INFORME EPIDEMIOLÓGICO: COVID-19

Ibiporã, 24 de junho de 2020.

SITUAÇÃO EPIDEMIOLÓGICA NO MUNDO

A Organização Mundial de Saúde confirmou 8.993.659 casos, com 469.587 óbitos. No quadro abaixo, segue a descrição de casos e óbitos por regiões da OMS.

Situation in numbers (by WHO Region)

Total (new cases in last 24 hours)

Globally	8 993 659 cases (133 326)	469 587 deaths (3 847)
Africa	232 215 cases (7 542)	5 117 deaths (121)
Americas	4 437 946 cases (67 425)	224 207 deaths (2 436)
Eastern Mediterranean	933 052 cases (18 534)	20 997 deaths (466)
Europe	2 562 642 cases (18 864)	193 794 deaths (428)
South-East Asia	620 115 cases (19 924)	18 119 deaths (385)
Western Pacific	206 948 cases (1 037)	7 340 deaths (11)

SITUAÇÃO EPIDEMIOLÓGICA NO BRASIL E PARANÁ

No Brasil, segundo o Ministério da Saúde, foram confirmados 1.145.906 casos e 52.645 óbitos. Os estados com maior número de casos são, respectivamente: São Paulo, Rio de Janeiro, Ceará, Pará e Maranhão. Nas últimas 24 horas foram confirmados 39.436 casos novos e 1.374 óbitos.

Casos recuperados

613.345

Em acompanhamento

479.916

CASOS CONFIRMADOS

1.145.906 **39.436**

Acumulado

Casos novos

545,3

Incidência*

ÓBITOS CONFIRMADOS

52.645 **1.374**

Óbitos acumulados

Casos novos

4,6 %

Letalidade

25,1

Mortalidade*



PREFEITURA DO MUNICÍPIO DE IBIPORÃ

Estado do Paraná

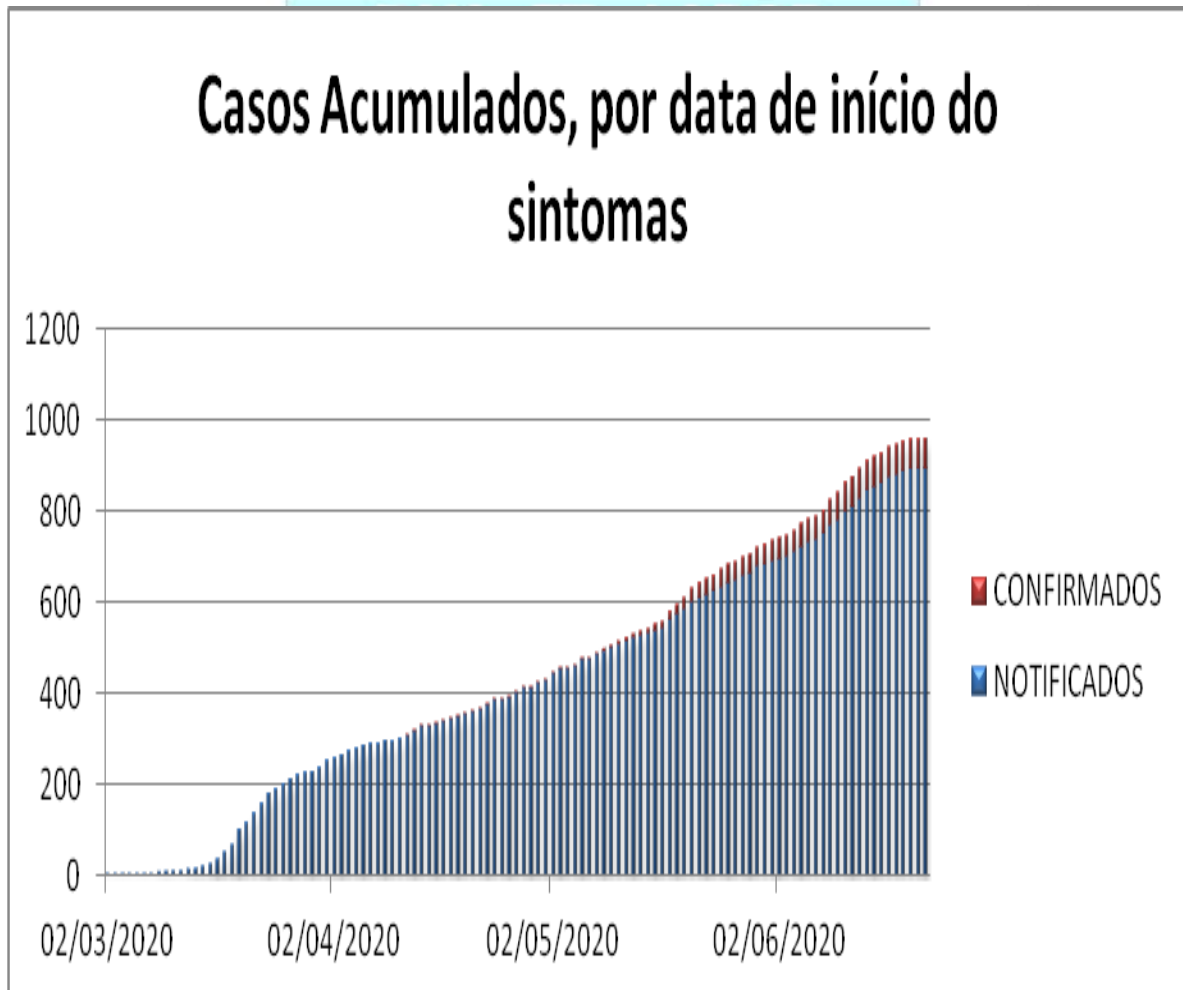
SECRETARIA MUNICIPAL DE SAÚDE Centro de Operações em Emergências em Saúde Pública

No Estado do Paraná foram confirmados 15.673 casos, sendo 487 óbitos. Na 17ª Regional de Saúde (Londrina), estão confirmados 1.451 casos, 461 recuperados e 88 óbitos, com 19 cidades apresentando casos.

SITUAÇÃO EPIDEMIOLÓGICA EM IBIPORÃ

Em Ibiporã, 892 pacientes já foram notificados, com 65 casos confirmados. O primeiro caso foi confirmado em 20 de abril.. No dia 03 de junho, foi registrado o primeiro óbito. Dentre os pacientes notificados, 60 pacientes necessitaram de hospitalização

Na sequencia, dados detalhados estão representados por gráficos.



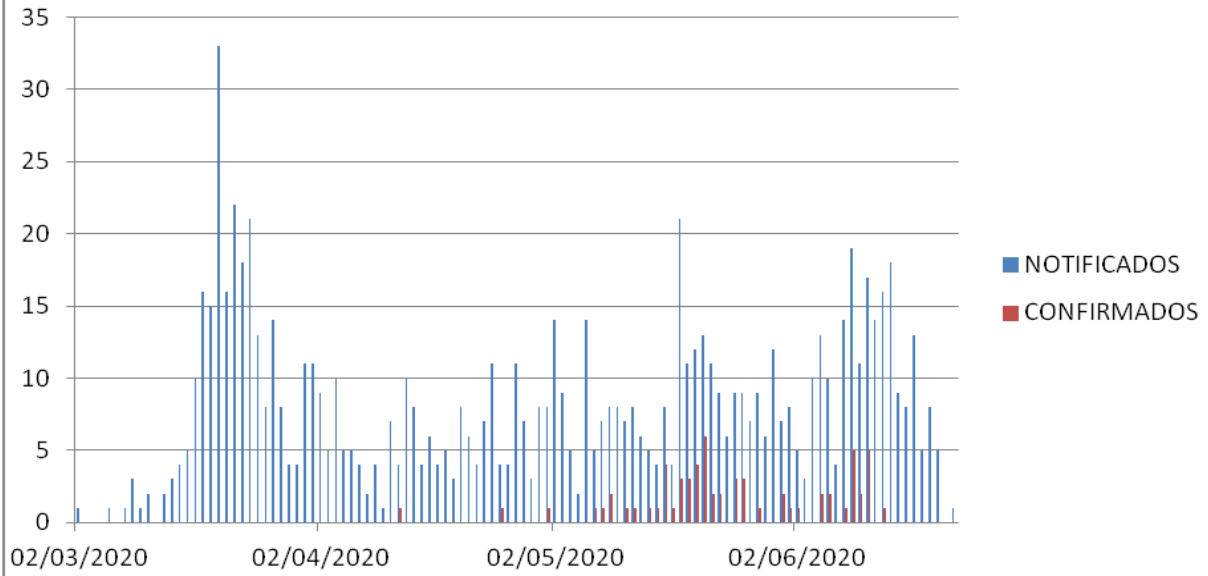


PREFEITURA DO MUNICÍPIO DE IBIPORÃ

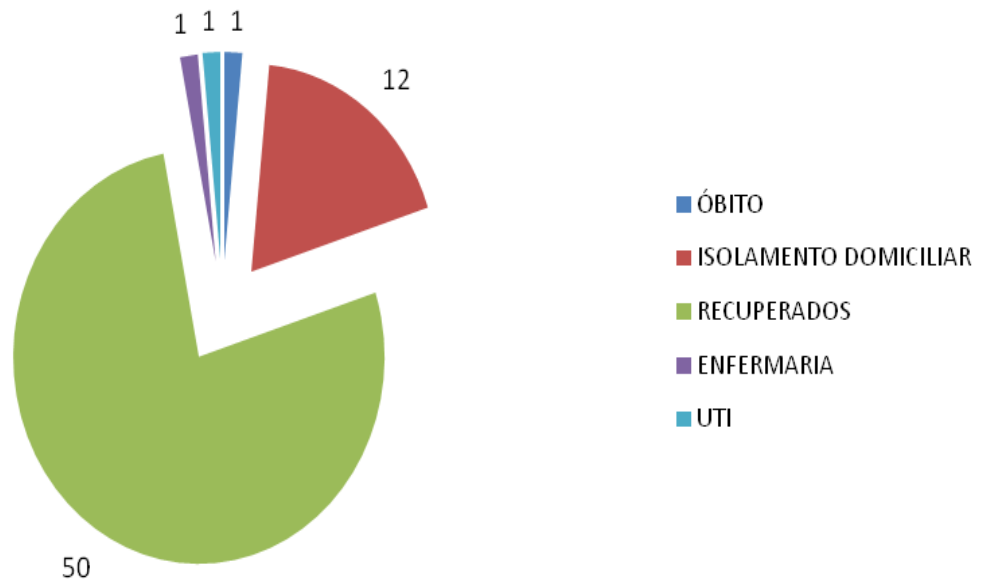
Estado do Paraná

SECRETARIA MUNICIPAL DE SAÚDE Centro de Operações em Emergências em Saúde Pública

Casos notificados e confirmados, por data de início dos sintomas



Casos confirmados, por situação atual



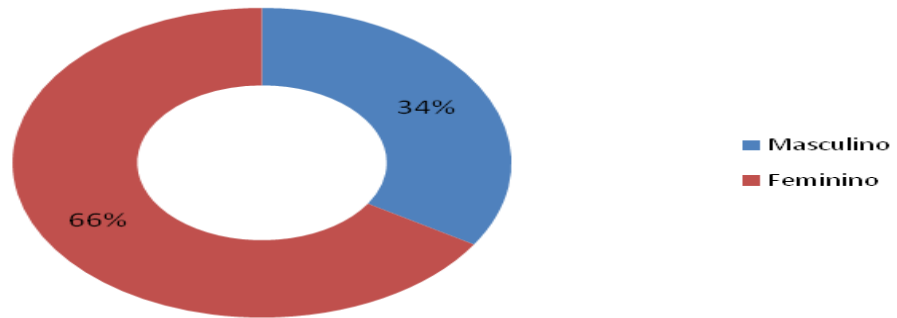


PREFEITURA DO MUNICÍPIO DE IBIPORÃ

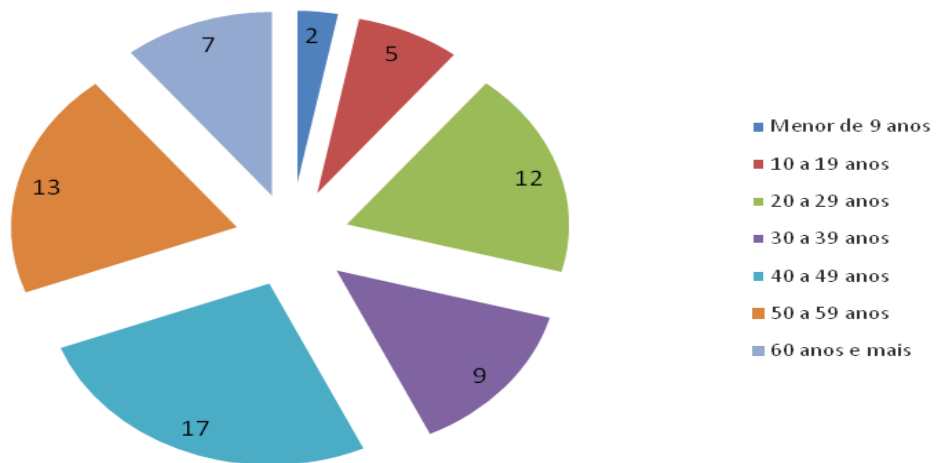
Estado do Paraná

SECRETARIA MUNICIPAL DE SAÚDE Centro de Operações em Emergências em Saúde Pública

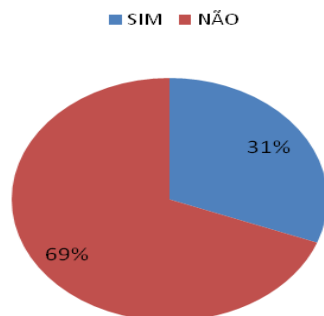
Casos confirmados, por sexo



Casos Confirmados, por faixa etária



Casos confirmados, por presença de comorbidade





PREFEITURA DO MUNICÍPIO DE IBIPORÃ

Estado do Paraná

SECRETARIA MUNICIPAL DE SAÚDE Centro de Operações em Emergências em Saúde Pública

Profissionais de Saúde, entre os casos confirmados

